



ФЕДЕРАЛЬНАЯ СЛУЖБА
ГОСУДАРСТВЕННОЙ СТАТИСТИКИ

Итоги выборочного наблюдения трудоустройства выпускников, получивших среднее профессиональное и высшее образование



за 2016-2020 гг.



ФЕДЕРАЛЬНАЯ СЛУЖБА
ГОСУДАРСТВЕННОЙ СТАТИСТИКИ

Численность и уровень образования выпускников Липецкой области

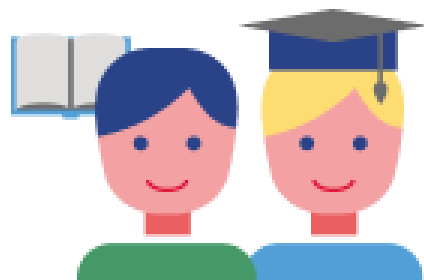
- 01 ЧИСЛЕННОСТЬ ВЫПУСКНИКОВ
ОБРАЗОВАТЕЛЬНЫХ ОРГАНИЗАЦИЙ 2016-
2020 гг. ВЫПУСКА ПО СУБЪЕКТАМ ЦФО
- 02 УРОВЕНЬ ОБРАЗОВАНИЯ ВЫПУСКНИКОВ
ЛИПЕЦКОЙ ОБЛАСТИ
- 03 ТРУДОУСТРОЙСТВО ВЫПУСКНИКОВ
ЛИПЕЦКОЙ ОБЛАСТИ





ЧИСЛЕННОСТЬ ВЫПУСКНИКОВ ОБРАЗОВАТЕЛЬНЫХ ОРГАНИЗАЦИЙ 2016-2020 ГГ. ВЫПУСКА ПО СУБЪЕКТАМ ЦФО

ТЫСЯЧ ЧЕЛОВЕК



Центральный Федеральный округ

1654 тысяч человек



УРОВЕНЬ ОБРАЗОВАНИЯ ВЫПУСКНИКОВ ЛИПЕЦКОЙ ОБЛАСТИ 2016-2020 гг. ВЫПУСКА

ПРОЦЕНТОВ



Численность выпускников,
тысяч человек

39,0



12,3%

Среднее профессиональное по
программам подготовки
специалистов среднего звена



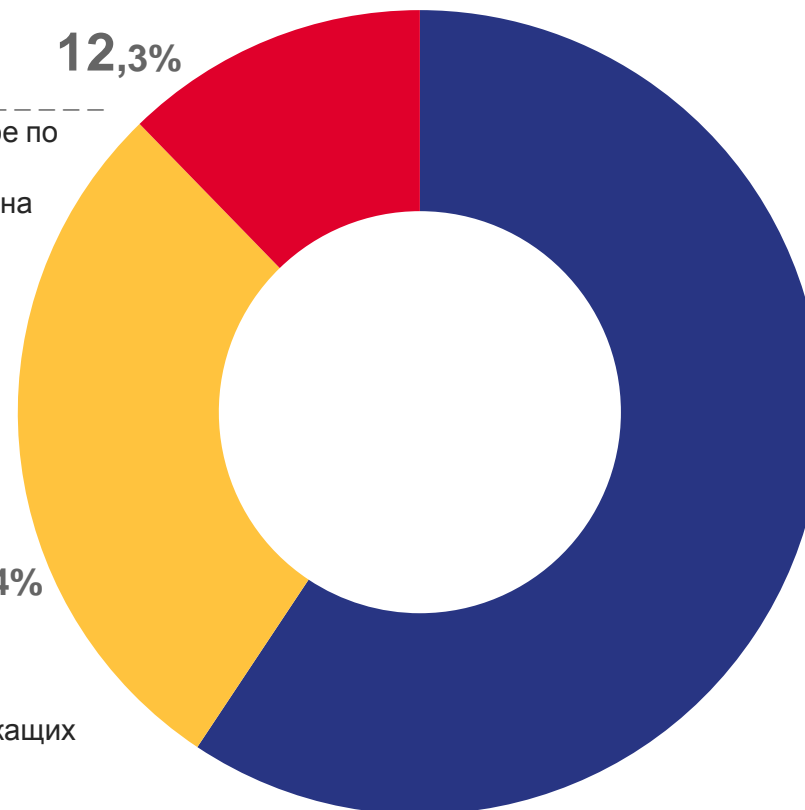
59,4%

Высшее по программам
специалитета, магистратуры
и бакалавриата



28,4%

Среднее профессиональное по
программам подготовки
квалифицированных рабочих, служащих



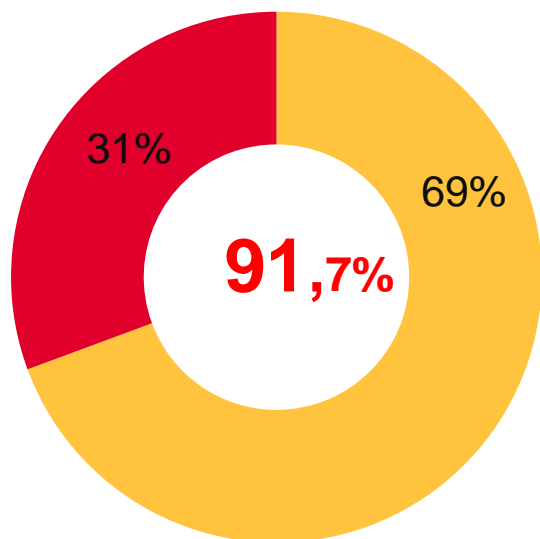
ТРУДОУСТРОЙСТВО ВЫПУСКНИКОВ ЛИПЕЦКОЙ ОБЛАСТИ

2016-2020 гг. ВЫПУСКА

ПРОЦЕНТОВ ОТ ОБЩЕГО ВЫПУСКА



ТРУДОУСТРОИЛИСЬ



Численность выпускников,
тысяч человек

39,0



НЕ ТРУДОУСТРОИЛИСЬ

- ИСКАВШИЕ РАБОТУ
- НЕ ИСКАВШИЕ РАБОТУ

